

Le ROSE - Les données énergie/GES pour les territoires



Réseau d'**O**bservation **S**tatistique de l'**E**nergie
et des émissions de gaz à effet de serre en Ile-de-France



Qu'est-ce que le ROSE ?

- Observatoire régional de l'énergie et des émissions de gaz à effet de serre en Ile-de-France
 - Chaque région française dispose de son outil d'observation de l'énergie et des gaz à effet de serre
- Plateforme de référence sur les consommations et productions d'énergie de la région Ile-de-France, valorisation des actions des territoires sur les économies d'énergie et les ENR
 - Point d'entrée unique en région Île-de-France pour l'obtention des données énergie et gaz à effet de serre
 - Centralisation des données des gestionnaires de réseaux de distribution (loi Grenelle II puis Décret article 179)
- Outil de suivi des indicateurs régionaux du SRCAE et territoriaux
 - Garantie de pérennité des données et de leur format
 - Compatibilité entre les exercices régionaux et territoriaux
 - Données reconnues par les instances régionales : Etat et Région
- Réseau constitué de 14 membres publics et privés se réunissant en groupe de travail selon les secteurs étudiés et appuyé par les outils de chacun

Conseil Régional d'Ile-de-France	ENEDIS
ADEME	STIF
AIRPARIF (Qualité de l'air – GES)	GRDF
ARENE (consommations, productions d'énergie)	IAU (SIG Visiau)
CRCI	RTE
DRIEE	SIGEIF
EDF	SIPPEREC

L'ARENE, Airparif et IAU assurent l'ingénierie du ROSE, depuis la construction des données à leur valorisation pour les exercices régionaux et locaux





Les données du ROSE

Consommations et productions d'énergie



- Par secteur (résidentiel, tertiaire, industrie...)
- Par énergie (électricité, gaz, fioul...)
- Par filière ENR et fossile
- Indicateurs d'efficacité énergétique
- Indicateurs de facture énergétique
- Données de gisement et potentiel ENR

Emissions de Gaz à Effet de Serre et polluants



- Scope 1 (émissions directes)
- Scope 2 (émissions indirectes)
- Par polluant (Nox, PM2.5, PM10...)

Plateforme SIG du ROSE : ENERGIF



- Cartographie des données énergie et GES
- Requêteur et téléchargement des données de base
- Fiches territoriales / pré-rapports automatisés

Règlementaire : Répond entièrement aux obligations réglementaire en matière de réalisation de diagnostics énergie/GES inscrit dans le décret et l'arrêté sur les PCAET

Fiabilité : Intégration des données des distributeurs d'énergie (Article 179 LTE + données spécifiques conventionnées)

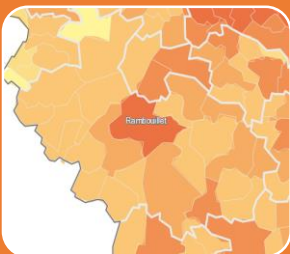
Multi-usages : SCOT/PLU/A21/Précarité énergétique/Gisement ENR....

Les données sont disponibles sur demande auprès de l'ARENE et d'Airparif pour chaque catégorie de données

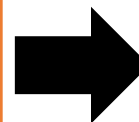


Intégrer les gisements des ENR par les données

Etape 1 – état des lieux :

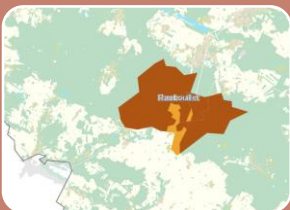


Connaitre ses consommations pour situer les besoins
 Connaitre ses productions pour mieux dimensionner ses objectifs
 Localisation des besoins et productions
 Analyser son réseau de distribution

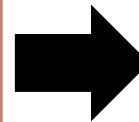


ARENE/ROSE : Données de consommations et productions d'énergie
Enedis/GrDF : Réseaux de distribution

Etape 2 – inventorier ses gisements :

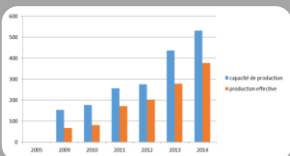


Avoir une vision exhaustive des ENR
 Intégrer les données de gisements existantes
 Etudier les spécificités locales avec un bureau d'étude

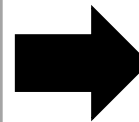


ARENE : Gisements méthanisables
Energif : chaleur fatale, réseaux de chaleur, géothermie profonde
ADEME/APUR (à venir) : géothermie très basse énergie, solaire
Enedis/GrDF : potentiel raccordement

Etape 3 – définir ses objectifs et les suivre :

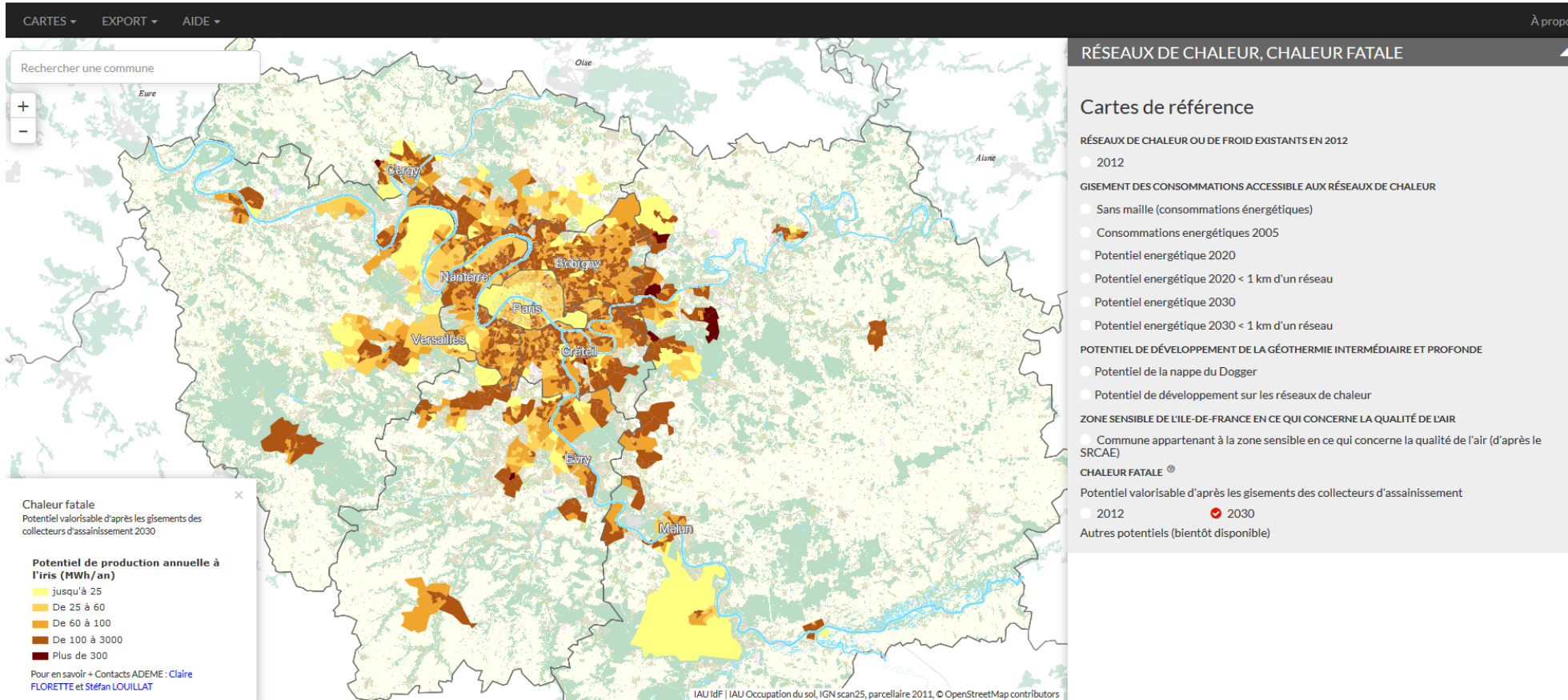


Définition chiffrée d'objectifs
 Indicateurs de suivi et d'évaluation
 Plan d'action



Appui ARENE sur la définition et le suivi des indicateurs ENR

Illustration Energif potentiel ENR&R



Cartes des gisements d'énergies renouvelables et de récupération :

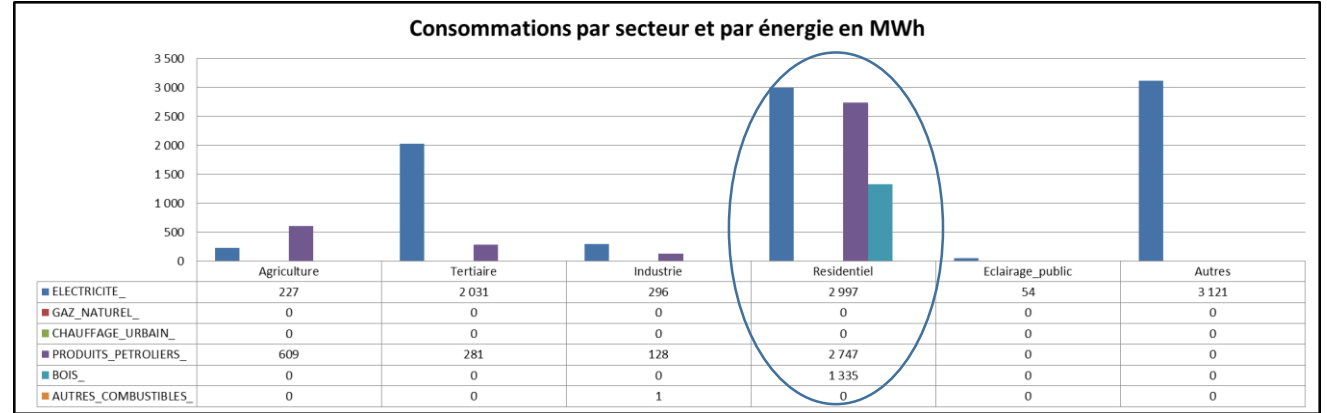
- Potentiel de développement de la géothermie profonde
- Potentiel de développement des réseaux de chaleur
- Potentiel de récupération de chaleur fatale (industries, datacenter, eaux usées)

De futurs travaux sur le cadastre solaire et le potentiel en géothermie de minime importance (pompes à chaleur)

Etude cas : Boissière école - étape 1

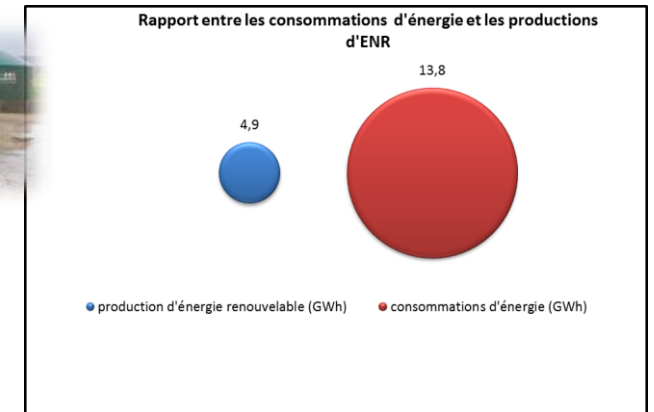
14 GWh d'énergie consommée (50% dans le résidentiel)

- Dont 9 GWh d'électricité
- Dont 4 GWh de produits pétroliers
- Dont 1 GWh de bois



5 GWh d'énergie renouvelable produite annuellement

- 2 GWh d'électricité de l'unité de méthanisation de la Tremblaye
 - 2 GWh autoconsommé en chaleur renouvelable
- 2 GWh de chaleur de la chaufferie biomasse de la ferme de la Tremblaye
- 1 GWh de bois buche consommé par les logements
- 0,06 GWh de solaire photovoltaïque



=> 36% de couverture ENR sur la commune

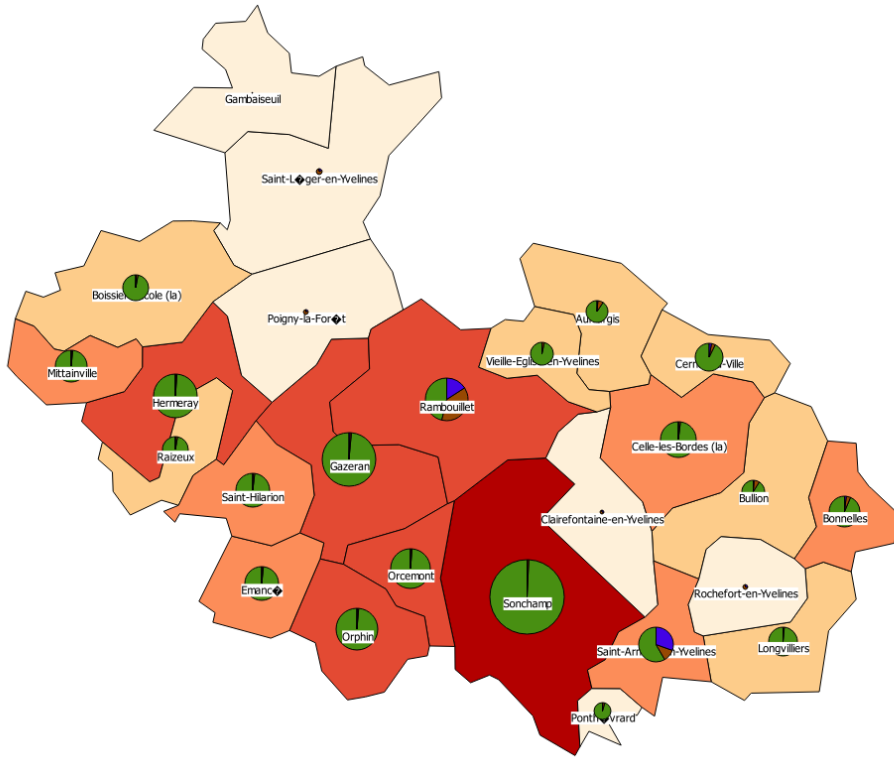
Bilan :

- Un enjeu important sur l'électricité et les produits pétroliers dans les logements
- Absence de réseaux de gaz naturel => pas d'injection possible de biogaz
- Potentiel de substitution important des produits pétroliers => PAC, bois énergie
- Une participation importante du secteur agricole dans les productions ENR
 - Couverture supérieure à 100% par les ENR



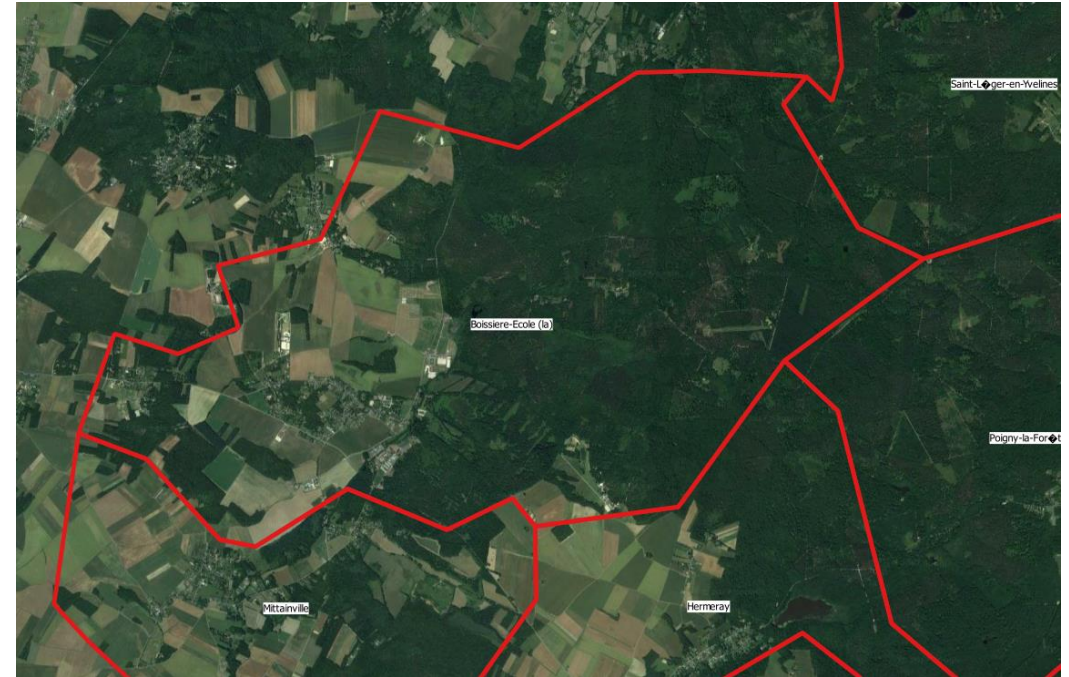
Etude cas : Boissière école - étape 2

Gisement méthanisable par filière source (ARENE)



Un gisement essentiellement axé sur la filière agricole, gisement déjà exploité par l'unité de méthanisation à La Boissière école.

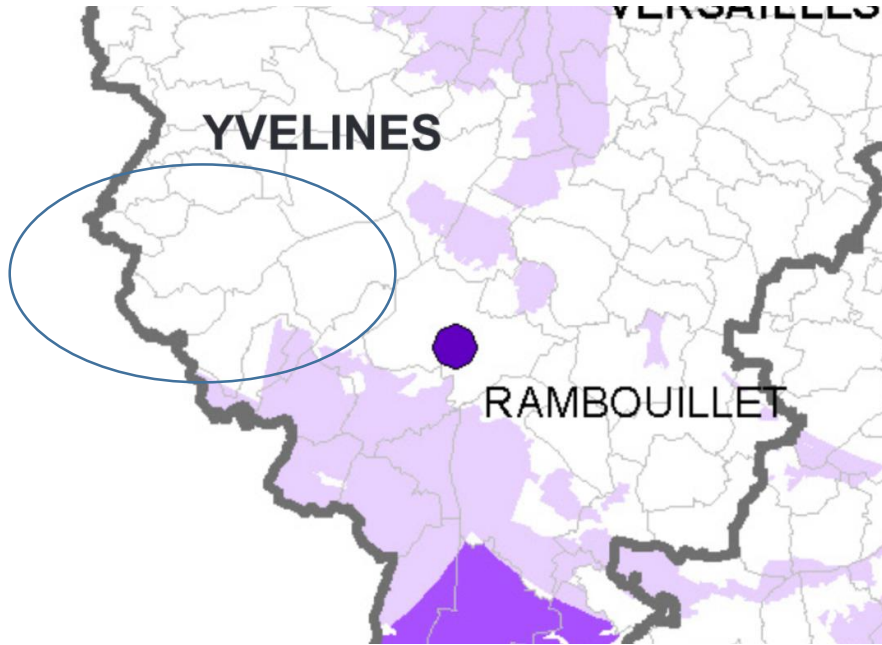
Gisement biomasse



70 % de la commune couverte par la forêt, un gisement déjà exploité pour la chaufferie biomasse de la ferme de la Tremblaye

Etude cas : Boissière école - étape 2

Zone favorables au développement éolien (DRIEE)



L'essentiel du potentiel développement ENR à La Boissière Ecole est à trouver dans le développement des infrastructures solaires, des pompes à chaleur (air/eau et eau/eau) et du bois énergie.

Réalisation d'un cadastre solaire et analyse des gisements pour le développement des pompes à chaleur. Evaluation du potentiel biomasse et identification des acteurs de la filière locale.

Les contacts référents



- Marc Boitel – Chef de projet observation énergie
- m.boitel@areneidf.org
- 01 83 65 37 65
- Fourniture de données énergie au format Excel et rapport PDF



Emissions de Gaz à Effet de Serre et polluants

- Charles Kimmerlin – Ingénieur d'études
- Charles.Kimmerlin@airparif.fr
- 01 44 59 41 24
- Fourniture de données GES/Polluants au format Excel



Plateforme SIG du ROSE : ENERGIF)

- Erwan Cordeau – Chargé d'études Climat Air Energie
- Erwan.Cordeau@iau-idf.fr
- 01 77 49 77 87
- Test de la plateforme SIG actuelle